

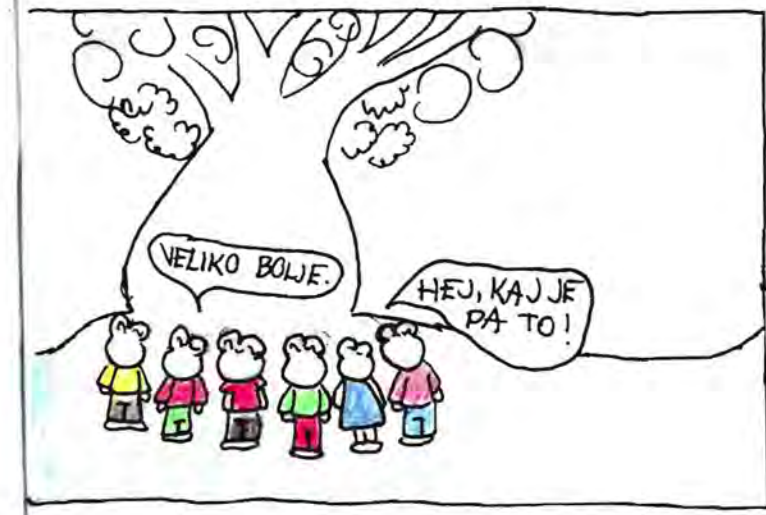
JN

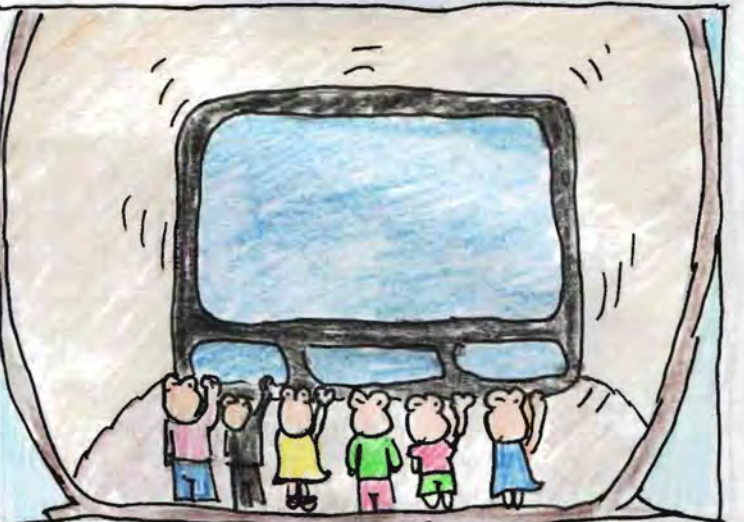
NEKJE SREDI TIHEGA OCEANA SE
NAHAJA OTOK MOŽGOPOLIS. NA NJEM PREBIVAJO
GUBIJI, KI SO V SPORU ZARADI VELIKEGA
DREVEŠA, ZATO ŽIVIJO BOLJ ZASE IN NE
PRENAŠAJO ZNANJ, OBIČAJEV IN TRADICIJ NA
NADALJNE RODOVE. NJIHOV KODA JE BIL
VČASIH JON NEVRON. TAKRAT SO SE DROŽILI
POD DREVEŠOM IN TAKO PRENAŠALI ZNANJE
KER IMA JON NEVRON ZELO NAGUBANE

MOŽGANE, VIDI, DA MOŽGOPOLISU
GROZI PROPAD, ZATO KER SE VELIKO
DREVO SUŠI. KO HANA IN NJENI PRIJATELJI
NEKEGA DNE IŠČEJO SENCO,
NAJDE VRATA V DEBLU VELIKEGA
DREVEŠA. ALI LAHKO REŠIJO MOŽGOPOLIS?



ČEZ NEKAJ TEDNOV...







NA SKUPINATOR STE
NALETELI, KER SE
VELIKO DREVO
SUŠI.



MOŽGOPOLIS JE V NEVARNOSTI!
ZARADI SPORA MED GUBIJI.
KER PA IMA VELIKO
DREVO VELIK POMEMEN
ZA MOŽGOPOLIS, GA
JE TREBA REŠITI!



MOŽGOPOLIS
LAHKO REŠITE
TAKO, DA ZBERETE
6 KOŠČKOV IN
JIH VSTAVITE
V TOLE
PLOSČO



V POMOČ
PA VAM
BO TUDI
TALE
KNJIGA



PRVI KOŠČEK SE SKRIVA
NA NAJVIŠJI TOČKI
V MOŽGOPOLISU.



MOŽGANI SO DEL ŽIVČEVJA. ZGRAJENI SO IZ
OKOLI 100 MILJARD ŽIVČNIH CELIC - NEVRONOV.
SESTAVLJAJO JIH MALI, VELIKI MOŽGANI IN
MOŽGANSKO DEBLJO. MED RAZVOJEM SE MOŽGANI
GUBAJO. VELIKI MOŽGANI SO NAJOPŠIRNEJŠI
DEL OSREDNJEGA ŽIVČEVJA. LEŽIJO V
SPREDNJI IN SREDNJI MOŽGANSKI LUPINI.

VELIKE MOŽGANE SESTAVLJAJO ŠTIRJE REŽNJI: ČELNI, SENČNI, ZATILNI IN TEMENSKI. GLAVNE FUNKCIJE ČELNEGA REŽNJA SO MOTORIKA, KRATKOROČNI SPOMIN IN VOH. GLAVNA FUNKCIJA TEMENKEGA REŽNJA JE SENZORIKA, NALOGA SENČNEGA REŽNJA JE PRETVORBA KRATKOROČNEGA V DOLGOROČNI SPOMIN. ZATILNI REŽENJ JE NAJMANJŠI IN NJEGOVA GLAVNA NALOGA JE VID.

MALI MOŽGANI LEŽIJO V ZADNJI LOBANJSKI KOTLINI. NJHOVA GLAVNA NALOGA JE URAVNAVANJE RAVNOTEŽJA, URAVNAVANJE DRŽE IN KOORDINACIJA GIBOV. MOŽGANSKO DEBLO JE DEL MOŽGANOV. POMEMBEN JE ZA VZDRŽEVANJE ZAVESTI, URAVNAVANJE SPALNEGA CIKLA, DELOVANJE SRCA, DIHANJA IN PREHRANJEVANJA.

NEVRON IMA POSEBNE PODALJSKE: DENDRITI PRINAŠAJO SPOROČILA K TELESU ŽIVČNE CELICE, AKSONI PA POSREDOVEJO SPOROČILA V SMERI OD CELICE K NJENIM TARCAM. SPOROČANJE MED POSAMEZNI MI ŽIVČNIMI CELICAMI LOKALNO POTEKA PREK ŽIVČNIH STIKOV (SINAPSE): INFORMACIJE IZ PRVE CELICE PRIPOTUJE DO SINAPSE IN SE PRETVORI V KEMIČNI SIGNAL V OBLIKI SPOROČANJA KEMIČNIH PRINAŠATEV. TI PO VEZAVI NA POSEBNA MESTA NA POSEBNA MESTA NA SOSEDNI SPREJEMNI CELICI SPREMENIJO NJENO ELEKTRIČNO VZDRAŽNOST, KAR PONOVNO USTVARI ELEKTRIČNO AKTIVNOST, TOKRAT V SPREJEMNI CELICI. PO ČASOVNEM IN PROSTORSKEM SEŠTEVANJU TOURSNE AKTIVNOSTI SE INFORMACIJA LAHKO PRENAŠA NAPREJ PO AKSONU DO DRUGE ŽIVČNE CELICE.



ČEZ NEKAJ ČASA...

ALI LAHKO
ŽE GREM?

SEVEDA.

MAM GA

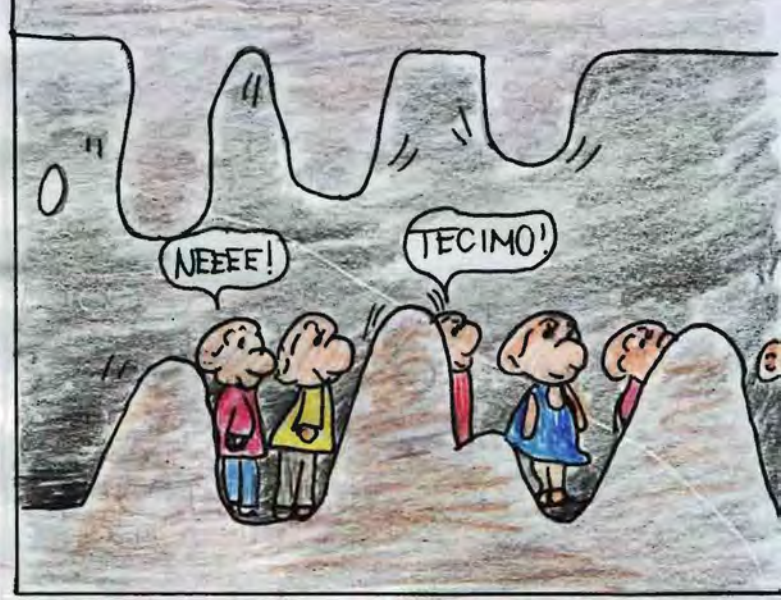
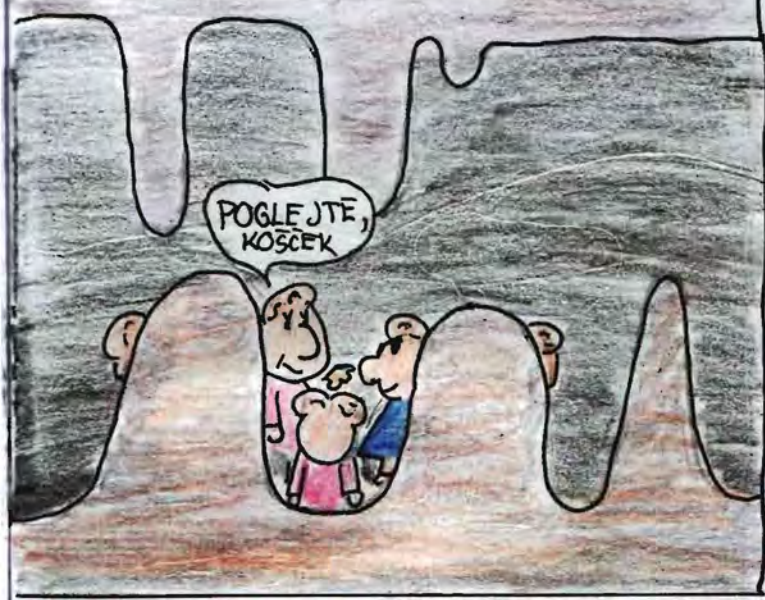
KAJ PIŠE ?

POISKATI
MORAMO
VHOD
NA
TLEH!

MISLIM, DA OPISUJE
JAMO.

V MOZGOROLISU STA DVE
JAMI. JAMA ZUITE LISICE
IN JAMA NORE KAČE.





HM, NA KAMNITI
SKALI NI NOBENEGA
DREVEŠA.



POJDI MO
POTEM!

AMPAK JIH JE
OGROMNO POD
SKALO, V DOLINI.



NA KAMNITI SKALI...

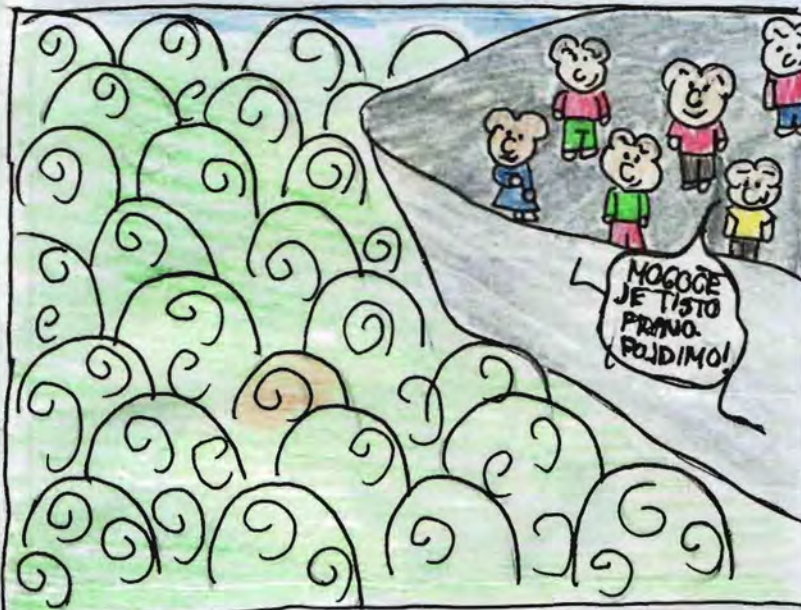
OD VSEH TEH DREVEŠ
JE LE ENO PRAVO.

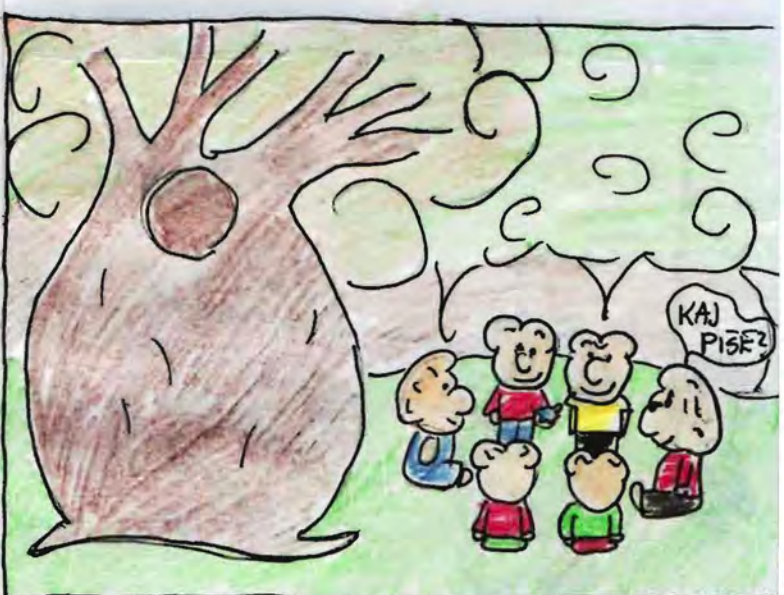


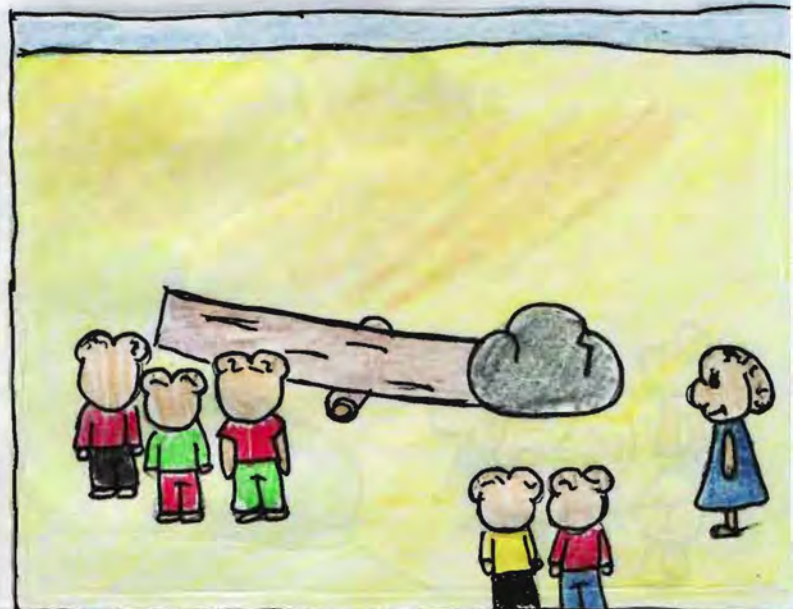
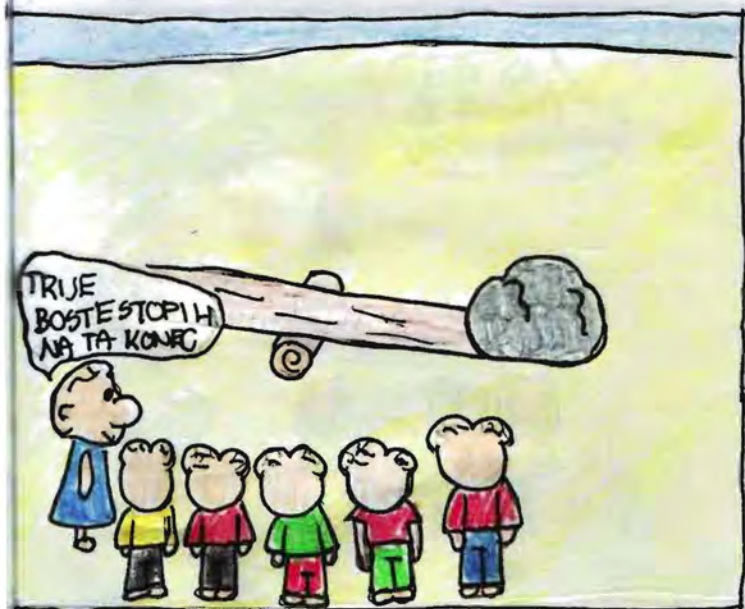
HEJ, TAM
JE ENO
DREVO
DRUGACNE
BARVE



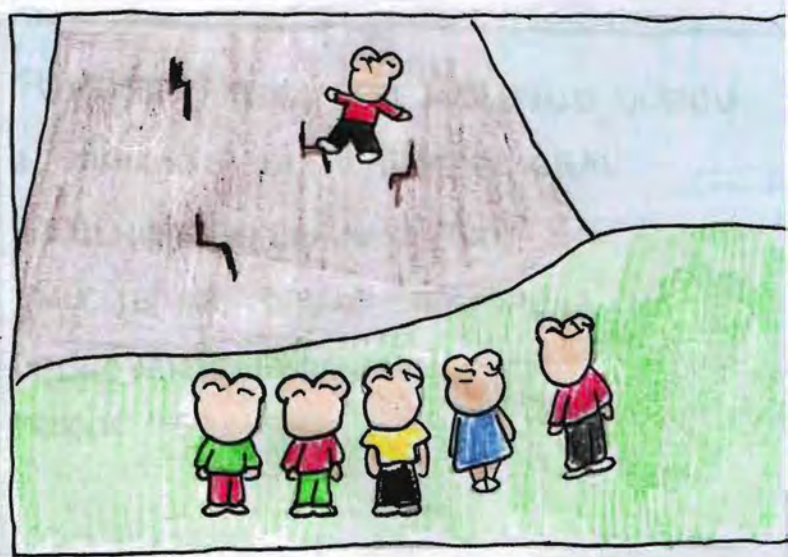
MOGOČE
JE TISTO
PRAVO.
POJDI MO!













KO STE SE PRIKLJUČILI NA SKUPINATOR, STE SVOJE ZNANJE PRENESLI NA DRUGE, S TEM SO SE VAM MOŽGANI DODATNO NAGOBALI. VELIKO DREVO STE MORALI REŠITI PRED PROPADOM, KER S SVOJO ENERGIJO NAPAJA MOŽGOPOLIS

POMEMBNO VLOGO PRI MIŠLJENJU, UČENJU IN STIMULACIJI SPOMINA JE ODIGRAL ACETILHOLIN, KI URAVNAVA TUDI EMOCIJE IN SPANJE TER VPLIVA NA OBLIKOVANJE, SHRANJEVANJE IN PRIKLIC SPOMINOV.

